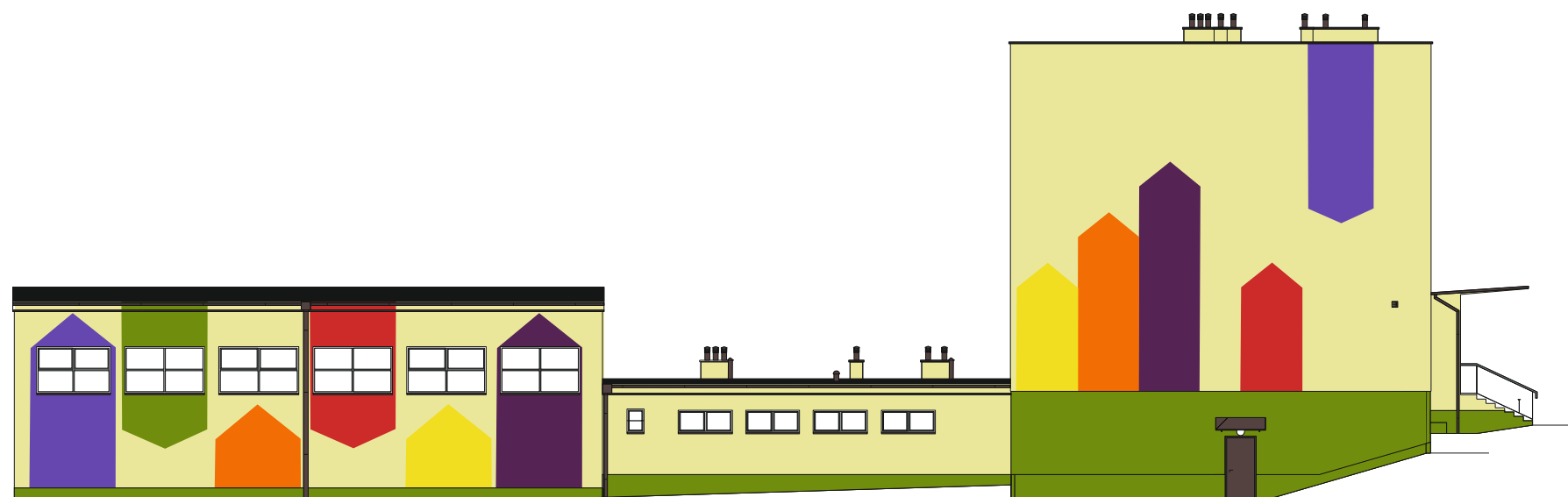











ELEWACJA PÓŁNOCNA
(BUDYNEK GŁÓWNY)



ELEWACJA WSCHODNIA



ELEWACJA ZACHODNIA
(BUDYNEK GŁÓWNY)

	LA03		KO73
	BU21		AM83
	KO63		BU43
	MA83		

UWAGA

- Wnęki okienne: zgodnie z kolorem ściany;
- Kolory wydrukowane na projekcie mają charakter orientacyjny ze względów technologicznych;
- Ślusarka drzwiowa, obróbki blacharskie, bariereki stalowe, rynny i rury spustowe w kolorze w kolorze RAL8017.

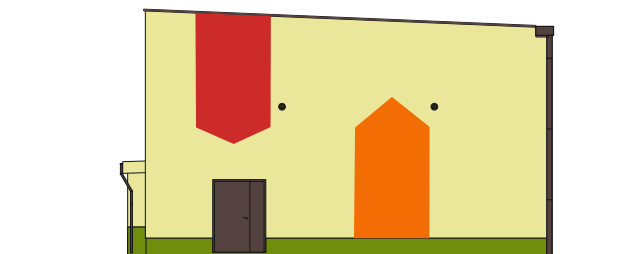
PRACOWNIA PROJEKTOWA "MIZAWA" MIROSŁAW ZAWARTKA, 41-200 SOSNOWIEC ul. ANDERSA 41, tel. 501070644				
INWESTOR	Gmina Będzin. Będzin, ul.11 Listopada 20			
OBIEKT, ADRES	Szkoła Podstawowa nr. 8 42-500 Będzin, ul. Orla, dz. nr 108/3, k.m. 39, obręb Będzin			
NAZWA OPRAC.	REMONT BUDYNKU, OGRODZENIA, PLACÓW UTWARDZONYCH, CHODNIKÓW, SCHODÓW TERENOWYCH ORAZ OCIEPLENIE BUDYNKU SZKOŁY.	SKALA:	NR RYS.:	
NAZWA RYS.	ELEWACJA PÓŁNOCNA (BUDYNEK GŁÓWNY), ELEWACJA ZACHODNIA (BUDYNEK GŁÓWNY), ELEWACJA WSCHODNIA PROJEKT KOLORYSTYKI		K 1	
	IMIĘ I NAZWISKO	NR UPRAWNIEŃ	SPECJALNOŚĆ	DATA:
PROJEKTANT	mgr inż. MIROSŁAW ZAWARTKA	SLK/2121/POOK/08	KONSTRUKCJA	PAŹDZIERNIK 2012
OPRACOWANIE GRAFICZNE				PODPIS:



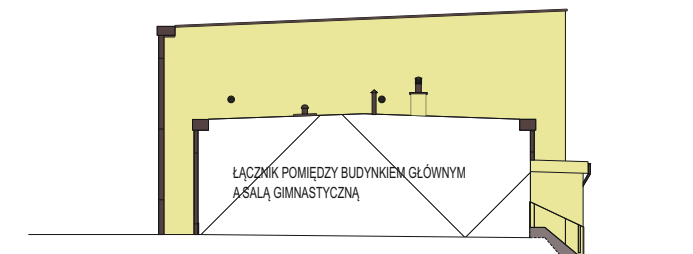
ELEWACJA POŁUDNIOWA
(BUDYNEK GŁÓWNY)



ELEWACJA ZACHODNIA
(ŁĄCZNIK + SALA GIMNASTYCZNA)



ELEWACJA POŁUDNIOWA
(SALA GIMNASTYCZNA)



ELEWACJA PÓŁNOCNA
(ŁĄCZNIK + SALA GIMNASTYCZNA)

	LA03		KO73
	BU21		AM83
	KO63		BU43
	MA83		

UWAGA

- Wnęki okienne: zgodnie z kolorem ściany;
- Kolory wydrukowane na projekcie mają charakter orientacyjny ze względów technologicznych;
- Ślusarka drzwiowa, obróbki blacharskie, bariery stalowe, rynny i rury spustowe w kolorze w kolorze RAL8017.

PRACOWNIA PROJEKTOWA "MIZAWA" MIROSLAW ZAWARTKA, 41-200 SOSNOWIEC ul. ANDERSA 41, tel. 501070644				
INWESTOR	Gmina Będzin. Będzin, ul.11 Listopada 20			
OBIEKT, ADRES	Szkoła Podstawowa nr. 8 42-500 Będzin, ul. Orla, dz. nr 108/3, k.m. 39, obręb Będzin			
NAZWA OPRAC.	REMONT BUDYNKU, OGRODZENIA, PLACÓW UTWARDZONYCH, CHODNIKÓW, SCHODÓW TERENOWYCH ORAZ OCIEPLENIE BUDYNKU SZKOŁY.	SKALA:	NR RYS.: K 2	
NAZWA RYS.	ELEWACJA PÓŁNOCNA (ŁĄCZNIK + SALA GIMNASTYCZNA), ELEWACJA POŁUDNIOWA (SALA GIMNASTYCZNA), ELEWACJA POŁUDNIOWA (BUDYNEK GŁÓWNY), ELEWACJA ZACHODNIA (ŁĄCZNIKA + SALA GIMNASTYCZNA) - PROJEKT KOLORYSTYKI			
	IMIĘ I NAZWISKO	NR UPRAWNIEŃ	SPECJALNOŚĆ	DATA:
PROJEKTANT	mgr inż. MIROSLAW ZAWARTKA	SLK/2121/POOK/08	KONSTRUKCJA	PAŹDZIERNIK 2012
OPRACOWANIE GRAFICZNE				PODPIS: